

患者さまへお願い



コロナウイルス感染拡大防止に伴い下記の項目を確認の上、
症状がある方、1つでも該当する方は
職員へ必ずお申し出下さいませ。

外来受診前または入院前
にご自宅で体温測定を行い、
右記項目にひとつでも
該当する場合は、
来院前に必ず電話連絡を
お願い致します。

1

風邪症状がある方
(鼻水、咳、呼吸困難など)

2

37.5度以上の発熱がある方

3

食欲不振、倦怠感、筋肉痛の様な
症状がある

4

臭いや味覚に異常を感じる

5

2週間以内に渡航や県外往来がある

6

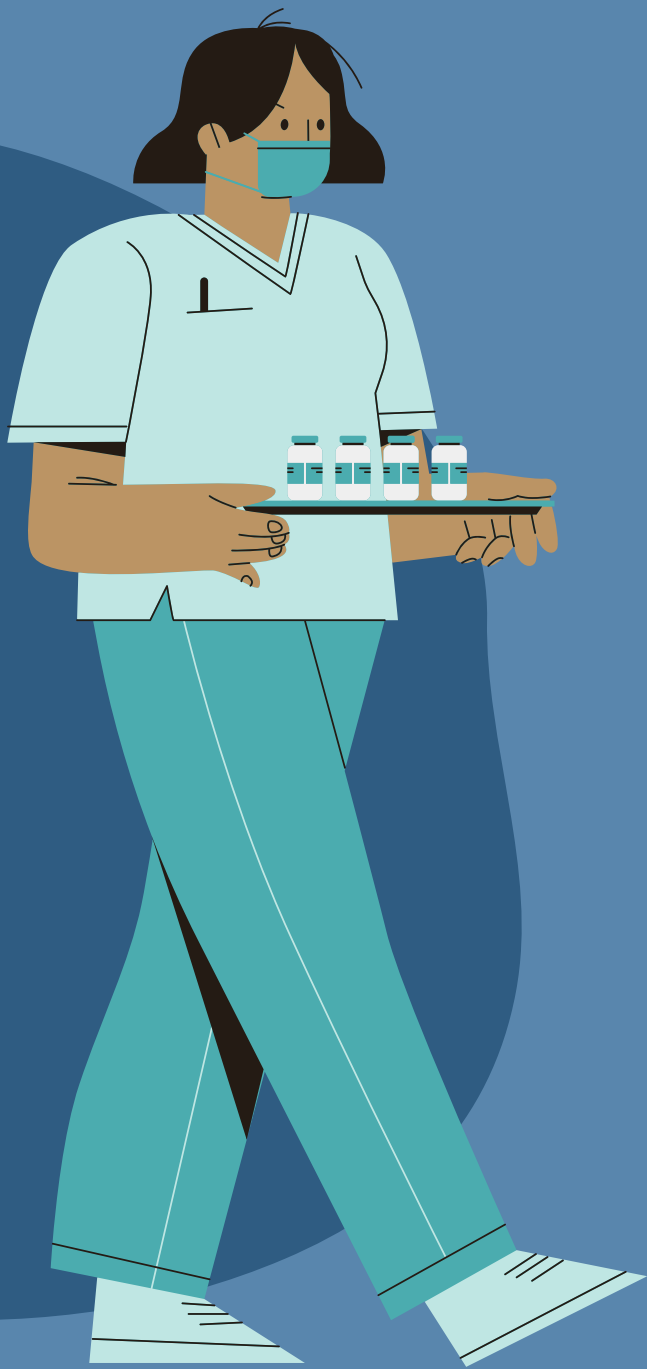
渡航者や県外往来者と接触した

7

同居している家族に症状がある

8

身近に濃厚接触者が判明した時



お問い合わせ

TEL0985-28-3511

はた産婦人科医院 院長
HATA MATERNITYCARE
令和3年12月